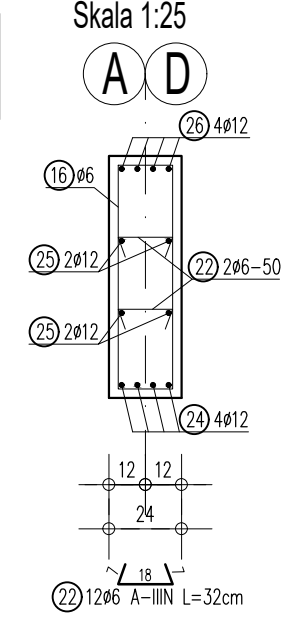
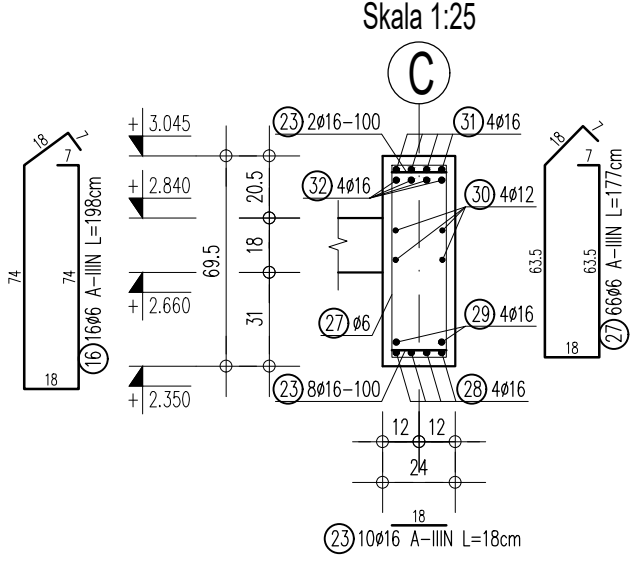


PRZEKRÓJ 5-5



PRZEKRÓJ 8-8



- UWAGI:
- Żelbetowe elementy konstrukcyjne należy wykonać w oparciu o wytyczne i postanowienia PN-EN 1992-1-1:2008
 - Wymiary wszystkich elementów konstrukcyjnych przed wbudowaniem muszą zostać sprawdzone.
 - Rysunek rozpatrywać łącznie z rysunkami zestawczymi.
 - Wszystkie wymiary podano w [cm].
 - Wymiary strzemion i prętów giętych podano po stronie zewnętrznej.

Beton
Stal zbrojeniowa
Otulina

C25/30
klasy C - B500SP
3cm

Wersja	Opis	Data
Nazwa zamierzenia budowlanego:		
Budynek mieszkalny jednorodzinny wraz z niezbędną infrastrukturą tech.		
inwestor:		
Projekt Stodola		dane kontaktowe: PROJEKT STODOLA TEL: 730 195 275 INFO@PROJEKTSTODOLA.PL WWW.PROJEKTSTODOLA.PL
autor projektanta/numer uprawnień:		podpisy:
MGR INŻ. MIŁOŚZ SILARSKI OPL/0886/POOK/13		
projektant adaptujący:		podpisy:
branża:	format:	skala:
KONSTRUKCJA	A3	1:25
nazwa rysunku:		data opracowania projektu powtarzalnego:
Podciągi cz.4		2020-11
numer projektu	stadium	branża
24 E	- PB	- K
	- A	-
numer rysunku		
K-13		